





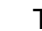


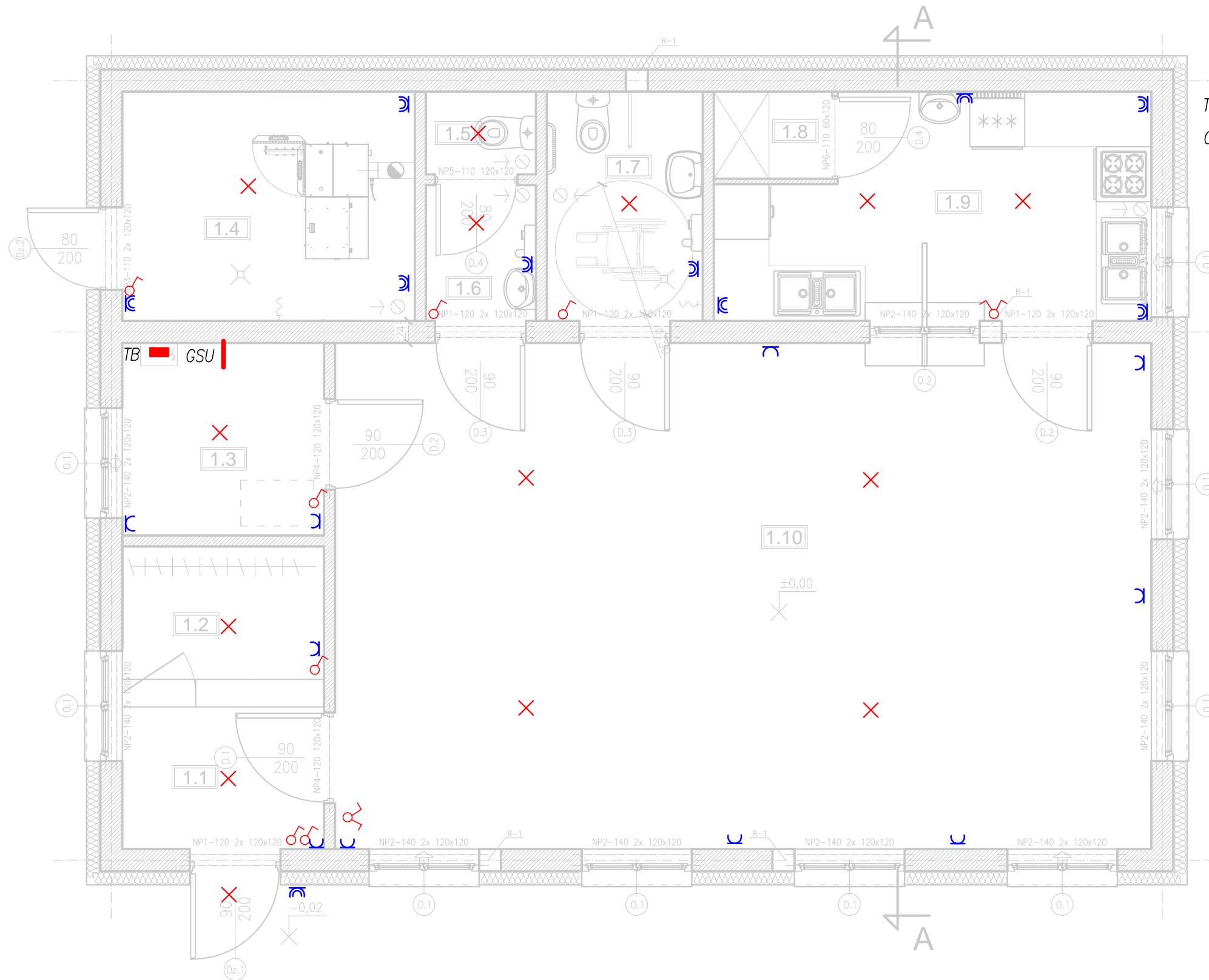


DZNIACZENIA

-  Gniazdo podwójne 1-faz z uziemieniem 16A/250VAC - 10 szt.
-  Gniazdo 1-faz z uziemieniem 16A/250VAC IP44 - 10 szt.
-  Łącznik świecznikowy 10A/250VAC - 2 szt.
-  Łącznik 1-biegunowy 10A/250VAC - 7 szt.
-  Wypusty oświetleniowe - 14 szt.
-  TB  Tablica bezpiecznikowa wtykowa - 1 kpl.
-  GSU  Główna szyna uziemiająca - 1 szt.



ZESTAWIENIE POMIESZCZEŃ PRZYZIEMIA			
Nr	Nazwa pomieszczenia	Pow.(m ²)	Typ posadzki
1.1	Wiatrołap	3.74	Gres
1.2	Szatnia	3.52	Gres
1.3	Pom. gospodarcze	4.62	Gres
1.4	Kotłownia	7.98	Gres
1.5	Kabina WC	1.08	Gres
1.6	Przedsiónek WC	1.78	Gres
1.7	WC dla niepełnosprawnych	4.25	Gres
1.8	Spizarnia	1.23	Gres
1.9	Kuchnia	10.56	Gres
1.10	Sala spotkań	49.13	Wykładzina
Razem:		87.89	

Powierzchnie i kubotury policzone wg normy PN-ISO 9836:1997

GMINA GNIEWKOWO
ul. 17 Stycznia 11, 88-140 Gniewkowo

PROJEKTANT	STANISŁAW SZCZĘSNY nr upr.: WBPP-AN-8386-5/20/84Wk	podpis:
		podpis:

OBIEKT

Budowa świetlicy wiejskiej wraz z instalacjami wewnętrznymi na terenie działki o nr ewid. 2/7 położej w obrębie Kaczkowo, gm. Gniewkowo

STADIUM

PROJEKT BUDOWLANY ZAMIENNY

Tytuł rysunku

INSTALACJA ELEKTRYCZNA

DATA WYDANIA: 11.2019r. SKALA 1: 50 RYS. NR E1

PRAWA AUTORSKIE ZASTRZEŻONE. NINIEJSZY PROJEKT JEST PRZEDMIOTEM PRAWA AUTORSKIEGO I CHRONIONY JEST AUTORSKIMI PRAWAMI OSOBISTYMI I AUTORSKIMI PRAWAMI MAJĄTKOWYMI JAKO "UTWÓR ARCHITEKTONICZNY, ARCHITEKTONICZNO-URBANISTYCZNY, URBANISTYCZNY" NA PODSTAWIE USTAWY Z DN.4.02.1994r. O PRAWIE AUTORSKIM I PRAWACH POKREWNYCH (Dz.U.nr 80 z 2000r, poz.904).