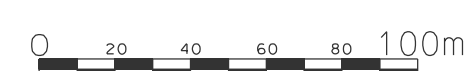
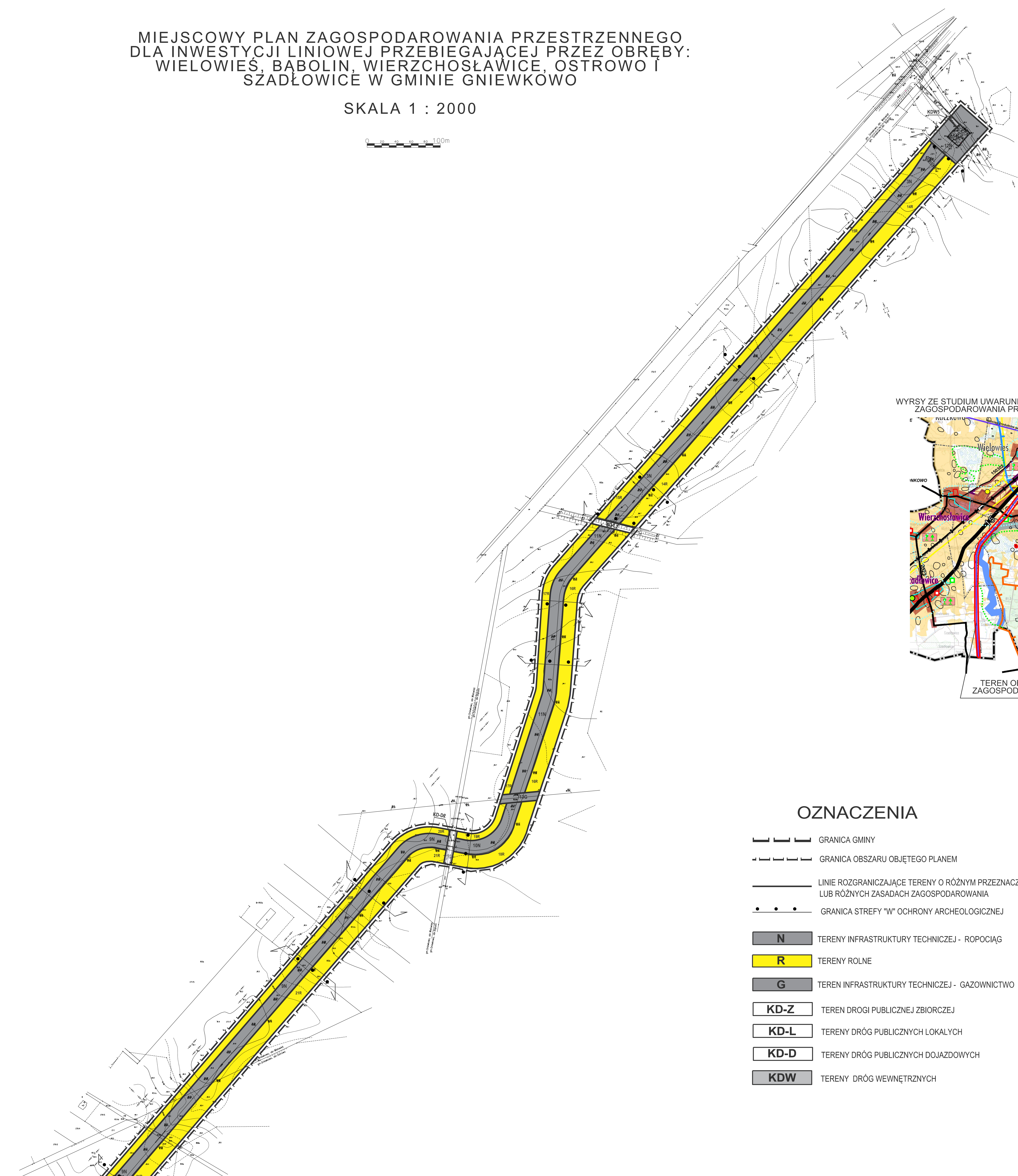


MIEJSCOWY PLAN ZAGOSPODAROWANIA PRZESTRZENNEGO
DLA INWESTYCJI LINIOWEJ PRZEBIEGAJĄCEJ PRZEZ OBREBY:
WIELOWIEŚ, BABOLIN, WIERZCHOSŁAWICE, OSTROWO I
SZADŁOWICE W GMINIE GNIEWKOWO

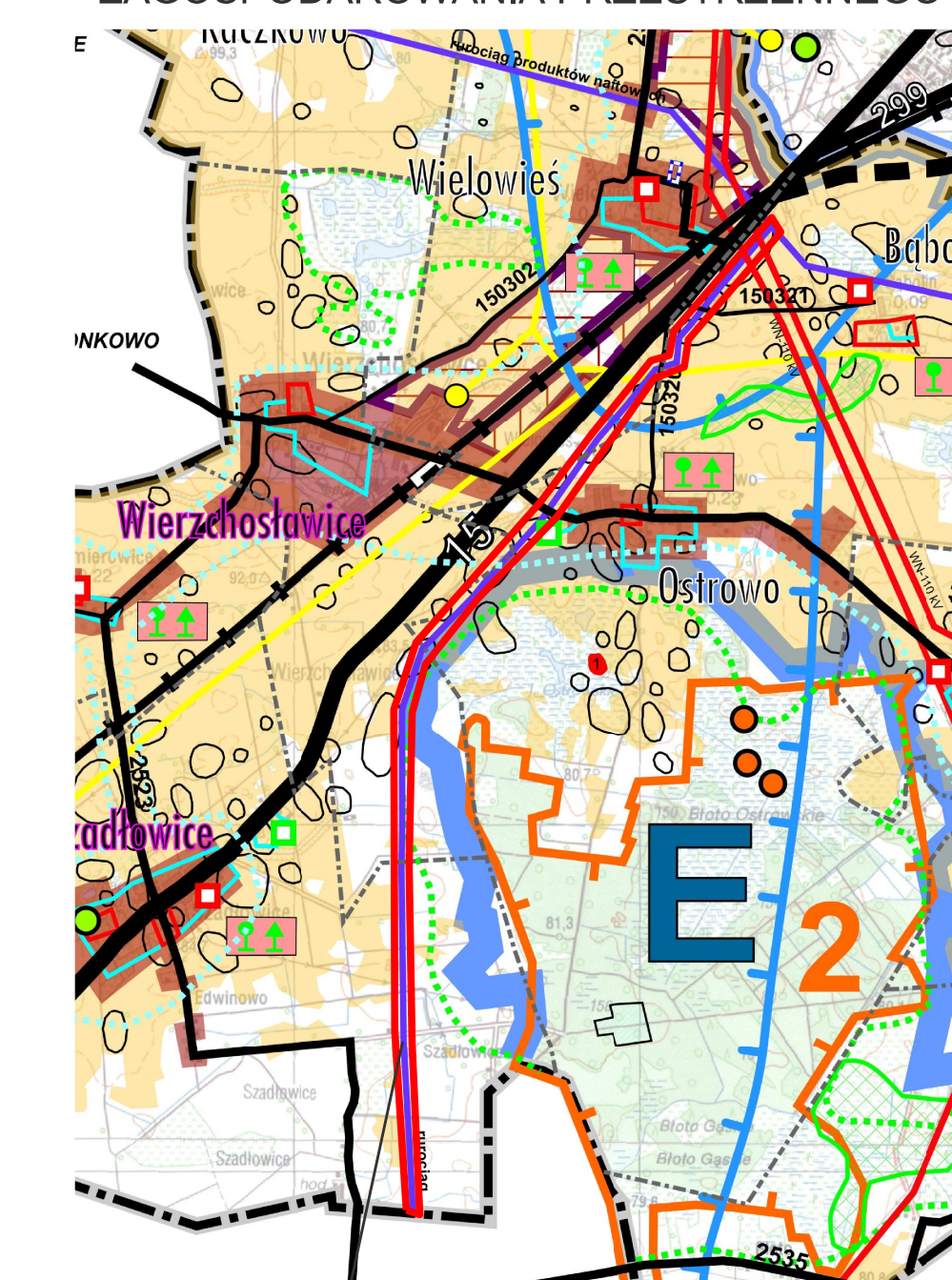
SKALA 1 : 2000



ZALĄCZNIK NR 1A
DO UCHWAŁY NR XXXIX/198/2017
RADY MIEJSKIEJ W GNIEWKOWIE
Z DNIA 31 MAJA 2017R.
PLAN SPORZĄDZIŁ
BURMISTRZ GNIEWKOWA



WYRSY ZE STUDIUM UWARUNKOWAŃ I KIERUNKÓW
ZAGOSPODAROWANIA PRZESTRZENNEGO



TEREN OBJĘTY MIEJSCOWYM PLANEM
ZAGOSPODAROWANIA PRZESTRZENNEGO

OZNACZENIA

- GRANICA GMINY
- GRANICA OBSZARU OBJĘTEGO PLANEM
- LINIE ROZGRANICZAJĄCE TERENY O RÓŻNYM PRZEZNACZENIU
LUB RÓŻNYCH ZASADACH ZAGOSPODAROWANIA
- GRANICA STREFY "W" OCHRONY ARCHEOLOGICZNEJ
- N** TERENY INFRASTRUKTURY TECHNICZEJ - ROPOCIĄG
- R** TERENY ROLNE
- G** TERENY INFRASTRUKTURY TECHNICZEJ - GAZOWNICTWO
- KD-Z** TERENY DRÓG PUBLICZNYCH ZBIORCZYCH
- KD-L** TERENY DRÓG PUBLICZNYCH LOKALNYCH
- KD-D** TERENY DRÓG PUBLICZNYCH DOJAZDOWYCH
- KDW** TERENY DRÓG WEWNĘTRZNYCH